



易博士液体分配器

客户使用手册

生产厂家：大连莱恩医疗工业有限公司 电话：+86 0411 88163166
地址：辽宁省大连保税区庆港街2-1号 邮箱：market@lionindustry.cn
邮编：116600 网址：www.lionmedical.cn



莱恩医疗
LION MEDICAL





配置

- 稀释器主机
- 比例头
- 进料管
- 安装螺丝等配件包
- 单向阀和陶瓷配重块
- 产品说明书
- 文丘里管

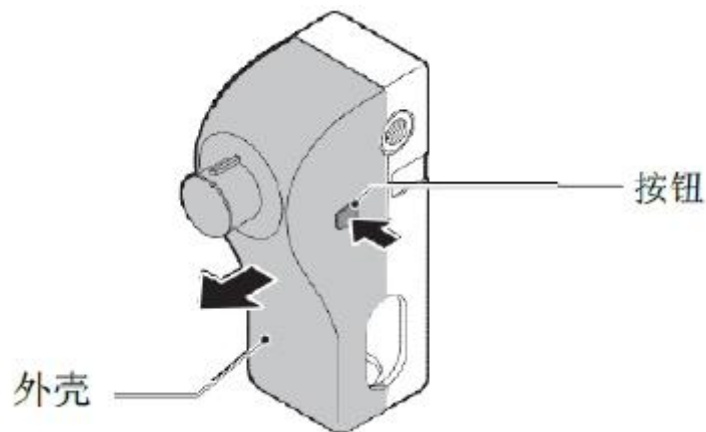
注意事项

遵守	遵守清洗剂生产商的安全说明使用清洗剂产品； 遵守安全操作准则，禁止将料管对准他人或自己 维修设备时，遵守化学药剂的注意事项
保持	保持稀释器清洁，使用结束后用清水冲洗

安装步骤

①

① 打开外壳



按压左右两个按钮，揭开稀释器的外壳



② 打孔、安装稀释器

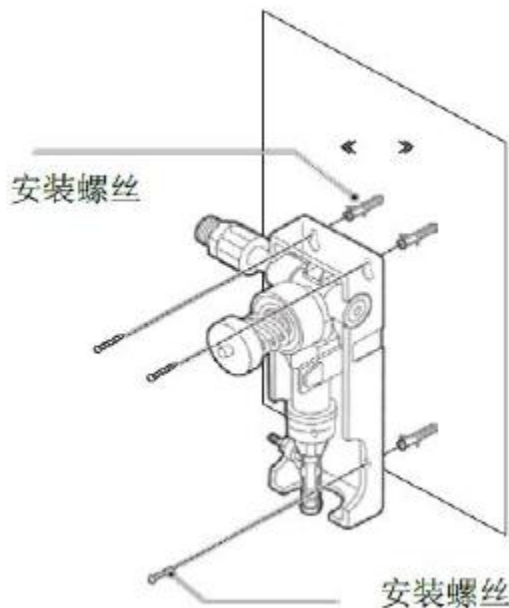
将稀释器放在相应的安装位置，标记好螺孔位置后，用6毫米大小的钻头钻三个孔。

把螺栓套管敲入上排的两个孔眼后再置入螺丝。

把稀释器挂到螺丝上后拧紧螺丝，最后拧紧下面的螺丝

注： 稀释器最高安装在离化料桶 1.6 米高处。

稀释器安装位置不能比料桶低。

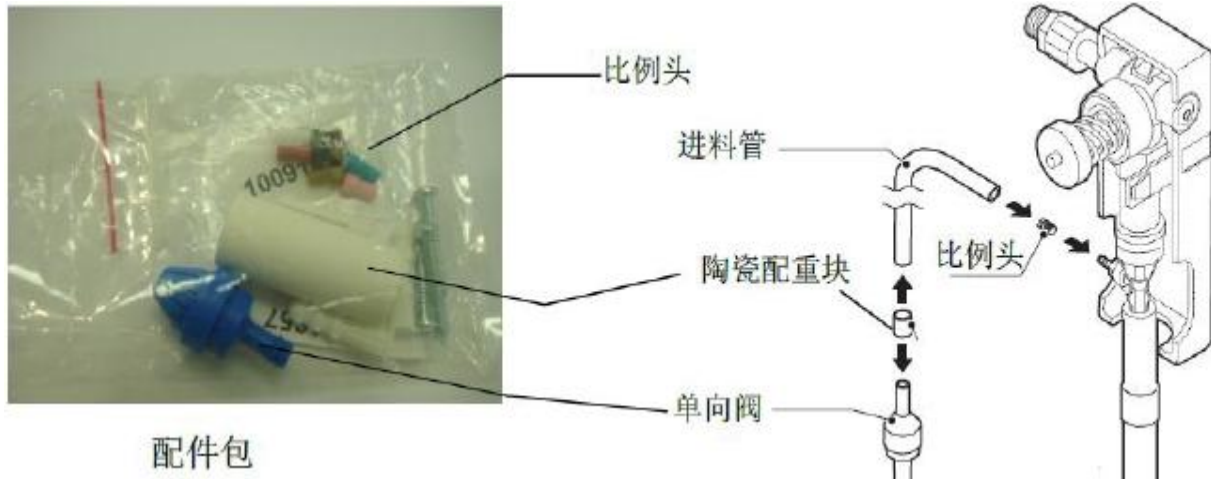


③ 安装比例头、进料管

从比例包里选择合适的比例头，并将它插入文丘里管上的吸料口。

再将进料管插入文丘里管的吸料口。

进料管底端配有陶瓷配重块和单向阀。



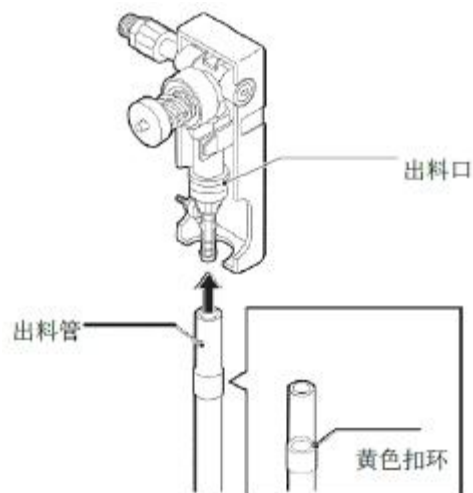
吸料口

④ 安装出料管

将出料管插入出料口。

注意不要拿走管内的黄色扣环，

扣环具有增加阻力的作用

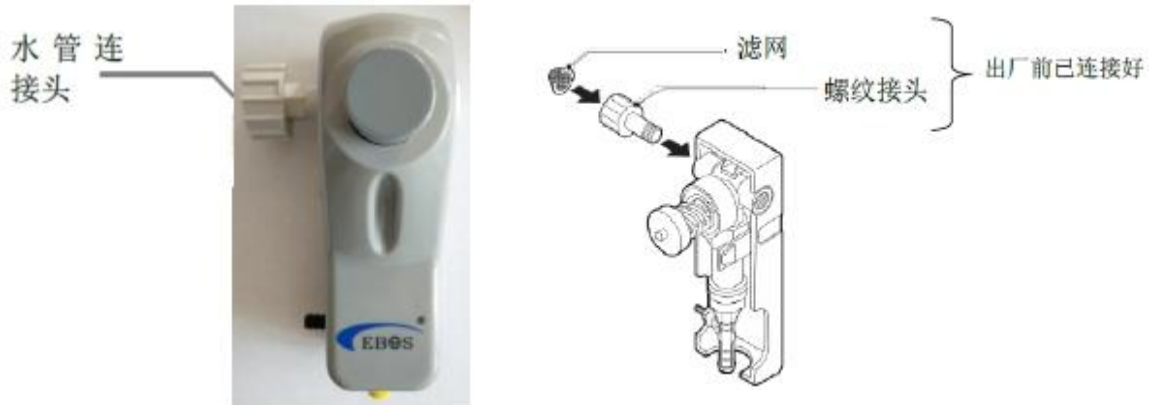




⑤ 接水源

再次按压左右两个按钮合上外壳。

连接水管到带滤网的接头，如图示



⑥ 使用

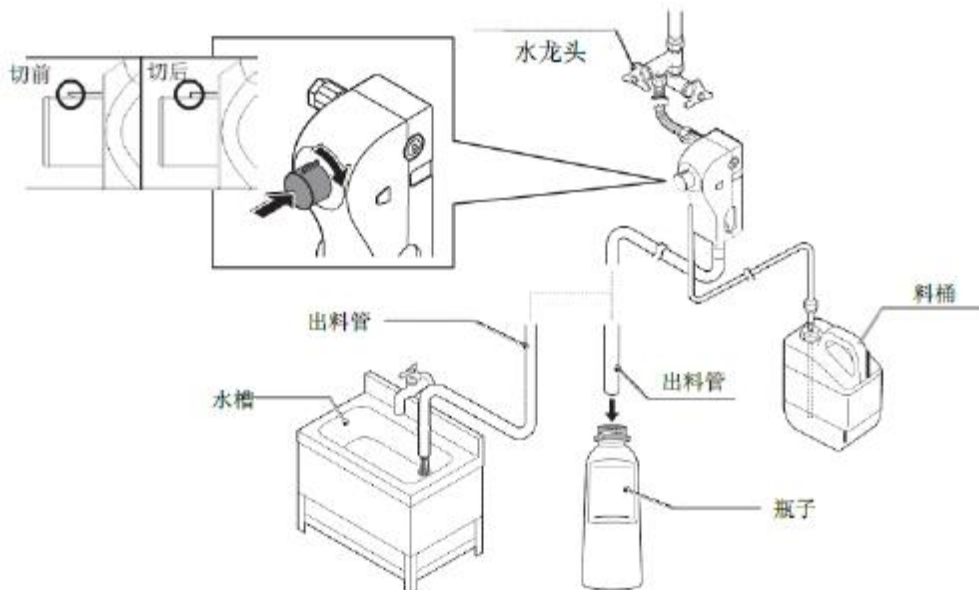
按压按钮直到吸料管被填满。

如需让稀释器保持在“常开”状态可如图切去前端。

旋转按钮在“on”的位置：顶部的按钮锁住。

如需停止可以释放按钮。

稀释好的溶液可以直接装入到瓶子、水槽、水桶等其他容器中。



① 稀释比例计算方式

药剂的稀释浓度取决于两个因素：比例头孔径的大小及被稀释药剂的粘稠度。

若药剂的浓度明显大于水，请参照下列的计算方式测出最佳的稀释比例。

若药剂浓度与水近似，请参照下表选择相应颜色的比例头。

由于进水水压和温度会影响稀释率，因此下表的数据仅是近似值。请参照实际测量的浓度以确保获得最佳效果。

稀释比例受水压、温度和流量影响。用户可以通过使用不同比例头和不同粘度测试稀释比例。通过稀释器测试得出两个数据：混和之后的溶液量、消耗的化学药剂原液，根据这两个数据，应用下面公式就可以得到稀释比例：

$$\text{稀释比例 (X)} = (\text{混和之后的溶液量} - \text{消耗的浓缩液量}) / \text{消耗的浓缩液量}$$

得到的比例 X，即 X 份水对比 1 份的浓缩液。如果得到的比例与要求的比例有差距，可以换一个计量喷嘴再进行测试。

② 比例头、比例表

稀释比例				
比例头颜色	孔径尺寸/标准编号		比例范围	
			1GMP 低流量	3.5GMP 高流量
无	.187	(3/16)	3:1	3.5:1
黑色	.098	(40)	3:1	4:1
红色	.052	(55)	5:1	14:1
茶色	.035	(65)	10:1	30:1
褐色	.023	(74)	24:1	64:1
浅绿色	.018	(77)	38:1	128:1
粉色	.010	(87)	128:1	350:1

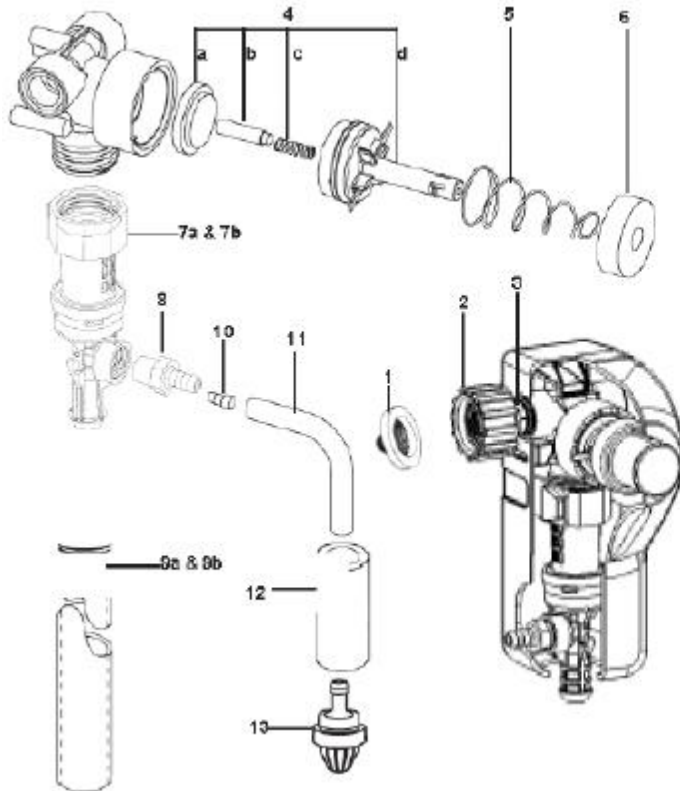
注：灰色的文丘里管是 1GMP 低流量，黄色的文丘里管是 3.45GMP 高流量，如果不熟悉构成请参考图表。



故障	原因	维修
1.不出料	a.无水	A 打开水管
	b.电磁阀坏了	b.安装电磁阀配件
	c.水压过高	c.如果水压超过 60 调整水压
	d.文丘里管上结垢	d.*除垢或更换文丘里管
	e.进水口滤网堵住	e.拆下入口水管并清洁滤网
2.不吸料	a.单向阀堵塞	a.清洁或替换
	b.比例头或文丘里管结垢	b.除垢或替换
	c.水压过低	c. 最小运行水压为 20PSI
	d 止回阀和文丘里管没有紧固联接	d.推动管子连接上文丘里管或者替换
		e.替换
		f.紧固
		g.拆下进水管清洗
h.放下管子或者替换		
3. 过量吸取浓缩液	a.比例头放置位置不对	a.更换合适的比例头
	b.化学药剂位置高过文丘里管	b.将浓缩液置于文丘里管下方
4.转动失败	a.水阀部分损坏	a.清洁或更换
	b.磁铁没有归位	b.保证磁铁正常移动
	c.推动钮没有归位	c.移开按钮并清洁按钮
5.过量出泡沫	a.空气进入进料管	a.正确摆放管子或是替换破损管子

*文丘里上可能会发生结垢现象，在硬水地区尤为常见。可将文丘里管浸到除垢液中除垢，或者将单向阀插入到除垢液中，将除垢液吸经文丘里管；数分钟后，取出单向阀，插入清水，再操作数分钟以清洗整个设备





	料号	说明
1	238100	过滤器
2	10082835	连接套圈
3	10091654	套圈连接杆
4	10075980	阀门配件: a.隔膜 b.电枢 c.弹簧、阀盖
5	10079010	弹簧
6	10079000	磁铁
7a	290	1GPM 文丘里管
7b	291	3.5GPM 文丘里管
8	3401-R	连接件, 连接进料软管和文丘里管
9a	10088822	出料管, 低流量稀释器
9b	90048495	出料管, 高流量稀释器
10	10091656	比例头
11	500870	进料管
12	509900	陶瓷配重块
13	10089410	单向阀